



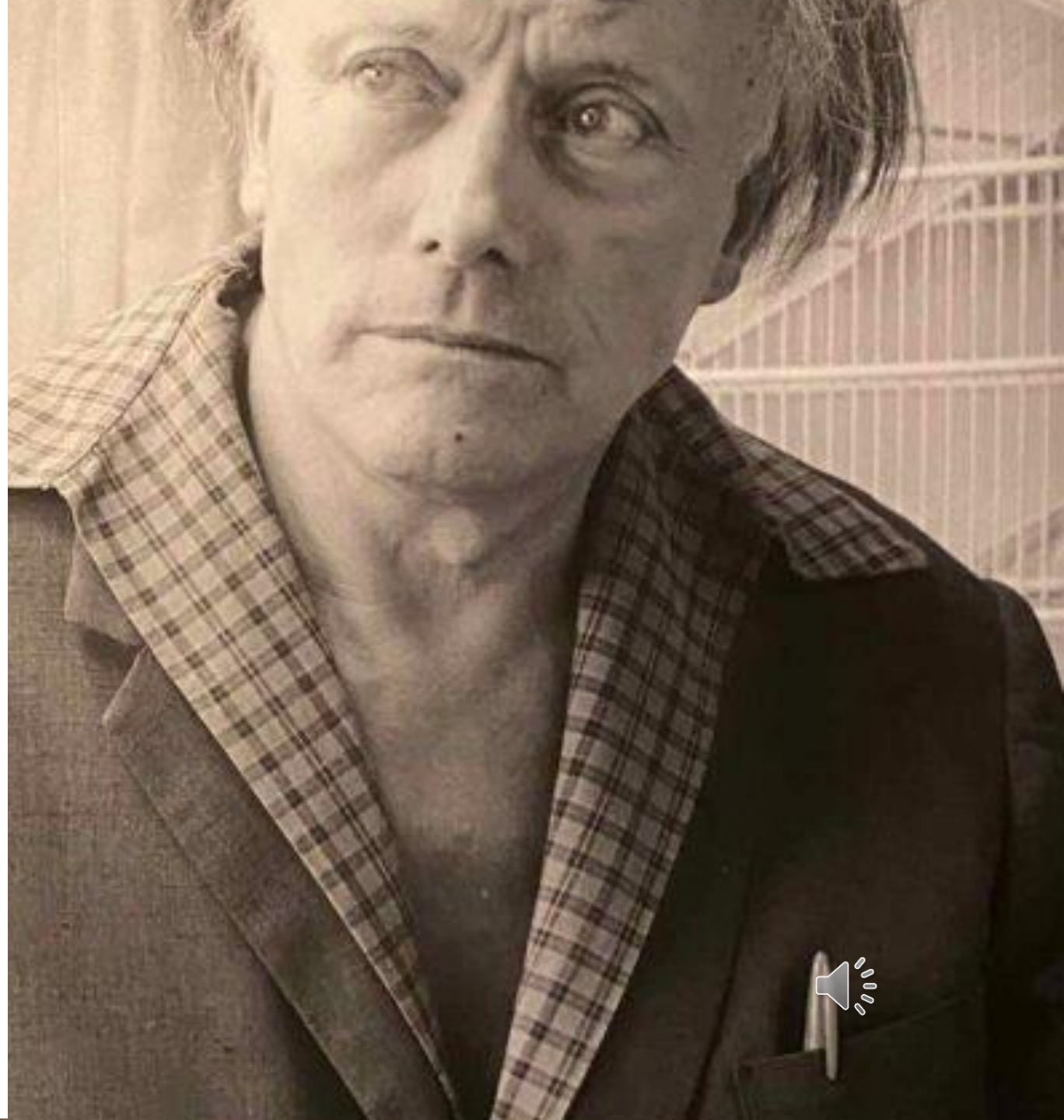
Exposition de Paul Delvaux

Delvaux et les grands peintres du XXème siècle

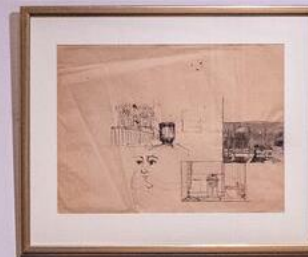


PAUL DELVAUX

Paul Delvaux est né le 23 septembre 1897 à Antheit et meurt le 20 juillet 1994 à Furnes. C'est un peintre, graveur et illustrateur post-impressionniste, expressionniste puis surréaliste belge.



Présentation et comparaison des tableaux



La Danse des Squelettes

Paul Delvaux

- Peinture sur papier.
- Encre de Chine, lavis, aquarelle.
- Créée en 1934.
- Conservée au Musée Paul Delvaux, St Idesbald.
- Influence : Expressionnisme.
- Scène de genre en format paysage.
- Couleurs neutres / Fond un peu bleu.



Squelettes jouant au billard

James Ensor

- Peinture sur papier.
- Créée en 1903.
- Encre de Chine, aquarelle, gouache.
- Mouvement artistique :
Expressionnisme.
- Scène de genre en format paysage.
- Couleurs "chaudes" / Fond brun.
- Couleur blanche qui ressort.





Ressemblances

Même mouvement :
Expressionnisme.

Présence de squelettes
considérés
comme des êtres
vivants.

Mise en scène de
situations
amusantes.

Différences

Utilisation des
couleurs :

Paul Delvaux :
couleurs neutres
/ Bleu dans
l'arrière-plan.

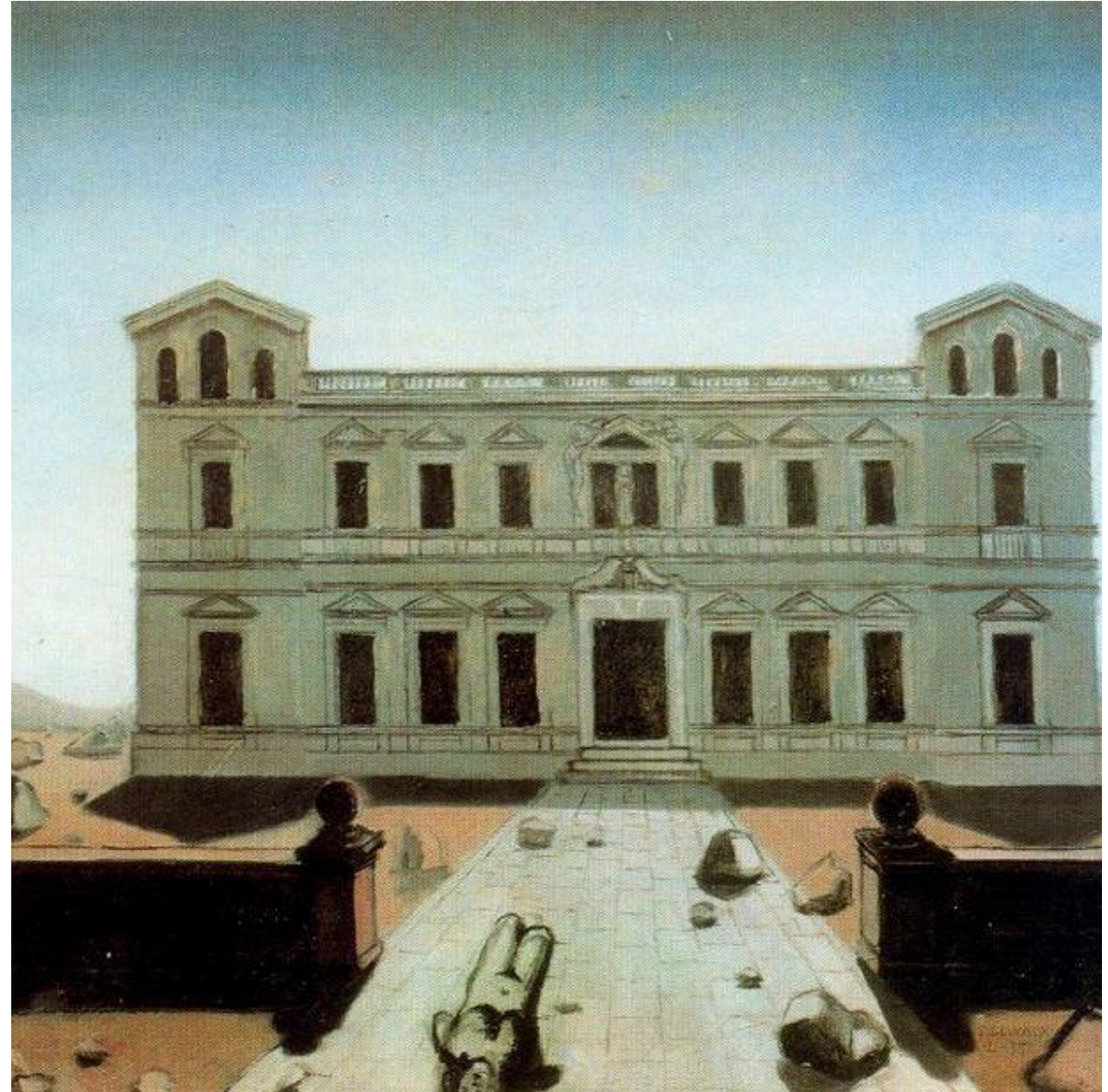
James Ensor :
couleurs chaudes
/ Fond brun.



Palais en ruine

Paul Delvaux

- Peinture sur toile.
- Faite à l'huile.
- Créée en 1935.
- Conservée au Musée Paul Delvaux, St Idesbald.
- Mouvement artistique : Surréalisme.
- Paysage désert.
- Couleurs neutres en avant-plan.
- Couleurs froides en arrière-plan.



Piazza d'Italia

Giorgio De Chirico

- Peinture sur toile.
- Faite à l'huile.
- Créée en 1960.
- Conservée dans la Galerie Andrea Coratsch, Zürich / St. Moritz.
- Mouvement artistique : Métaphysique.
- Paysage.
- Couleurs vives.





Ressemblances

Association de constructions architecturales.

Ombres accentuées, atmosphère étrange, impression d'un monde suspendu dans un temps indéterminé.



Différences

Différents mouvements artistiques ; Paul Delvaux : Surréalisme. Chirico : Métaphysique.

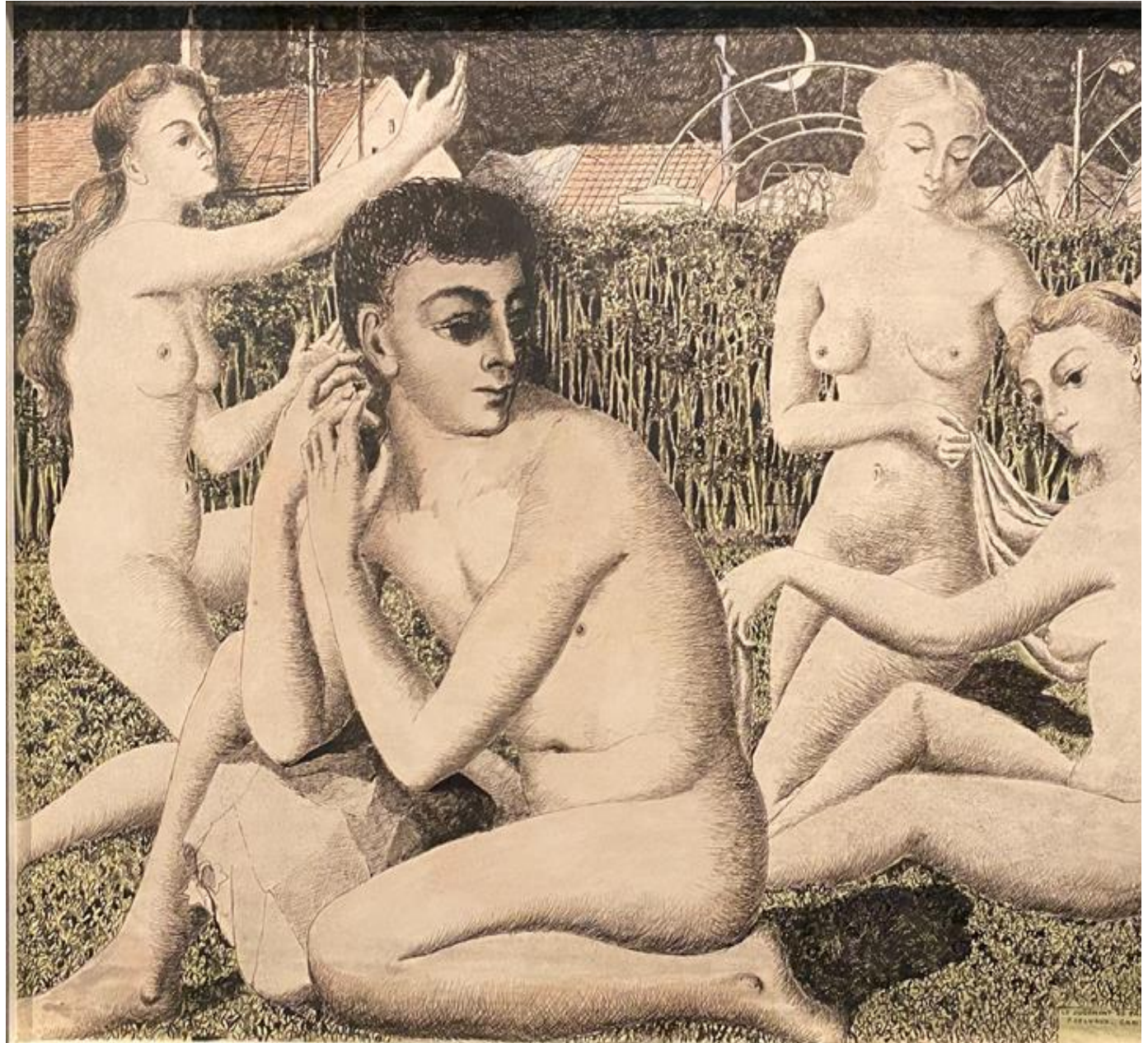
Utilisation des couleurs ; Delvaux : couleurs neutres / couleurs froides en arrière-plan. Chirico : Couleurs vives.



Le Jugement de Pâris

Paul Delvaux

- Peinture sur papier.
- Encre Indienne, aquarelle.
- Créée en 1949.
- Scène de genre.
- Influence de l'Antiquité.
- Couleurs plutôt neutres.

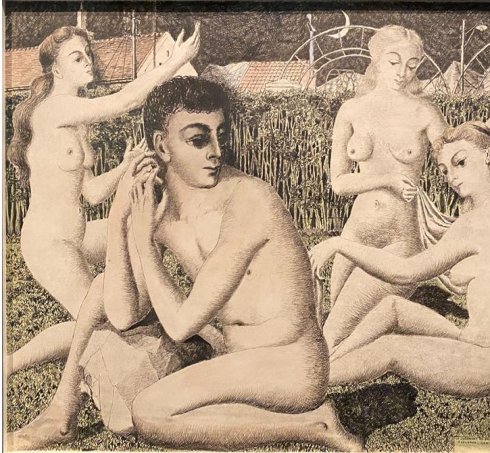


Homme couché et femme assise

Pablo Picasso

- Peinture sur papier.
- Encre de Chine, lavis.
- Créée en 1942.
- Couleurs : Blanc/Noir/Gris
- Conservée dans la Galerie Jean François Cazeau, Paris.
- Lithographie.





Ressemblances

Intérêt pour la culture antique grecque et romaine.



Equilibre de la composition/
Harmonie visuelle.

Différences

La position de l'homme dans la peinture ; Paul Delvaux : homme n'étant pas jaloux des femmes qui l'entourent. Picasso : Homme "au-dessus" de la femme, elle a besoin de s'adosser physiquement et moralement sur lui.

Utilisation des couleurs ; Paul Delvaux : Couleurs "neutres". Picasso : Blanc/Noir/Gris.

